



❖ Un partenaire de confiance

- ▶ SEPHIRA est un des leaders de l'informatique médicale. Il propose ses services de télétransmission et de gestion de cabinet à plus de 33 000 clients.
- ▶ Leader de la télétransmission chez les médecins spécialistes et sages-femmes. (source GIE Sesam Vitale fév. 10)
- ▶ Adaptation permanente des services du Groupe SEPHIRA aux attentes des clients et des évolutions du système de santé : un important service développement intégré et réactif.

Bouquet de services INTELLIO

Une solution à forte valeur ajoutée associée à un Service Après Vente à la hauteur de vos exigences :

- ▶ Garantie d'envoi et de réception des factures aux caisses
- ▶ Consultation sécurisée et en temps réel des FSE/DRE sur www.intellio.fr
- ▶ Relevé d'activité par e-mail
- ▶ Mise à jour automatique
- ▶ Archivage centralisé et sécurisé
- ▶ Assistance Téléphonique illimitée et disponible 6j/7
- ▶ Assistance technique réactive, 90% des appels sont pris en moins d'une minute

Des options à la carte

Des services adaptés à votre activité et à vos méthodes de travail

- ▶ Relevé d'activité par courrier
- ▶ Installation et formation personnalisée sur site



12, rue Vincent Scotto - 72000 LE MANS

02 43 78 07 08

Votre revendeur :

L'ASSISTANT IDÉAL
POUR LA TÉLÉTRANSMISSION
**PROFESSIONNELS
DE SANTÉ**



INIT08V1 - 06/15 - Design : www.cadimium.fr



Le bouquet sérénité

Plus de 26 000 professionnels de santé font aujourd'hui confiance aux services INTELLIO pour la télétransmission de leurs Feuilles de Soins Électroniques (FSE).

Simple, complet, personnalisé et évolutif, notre bouquet de services vous libère des contraintes administratives et simplifie la gestion de votre cabinet au quotidien.

Optez pour INTELLIO et consacrez-vous pleinement à votre métier !

Avec l'aide du centre de gestion Sephira, bénéficiez en toute transparence du bouquet de services INTELLIO :

▶ Garantie d'envoi et de réception des factures aux caisses

Leader dans la gestion des FSE avec plus de 70 Millions de FSE traitées par an, Sephira vous assure un très faible taux de rejet. En cas de nécessité, réémission et édition des duplicatas papiers personnalisés, accompagnés de courriers.

▶ Mise à jour automatique

Mise à jour des actes, tarifs, logiciels, annuaires des caisses sans intervention de votre part.

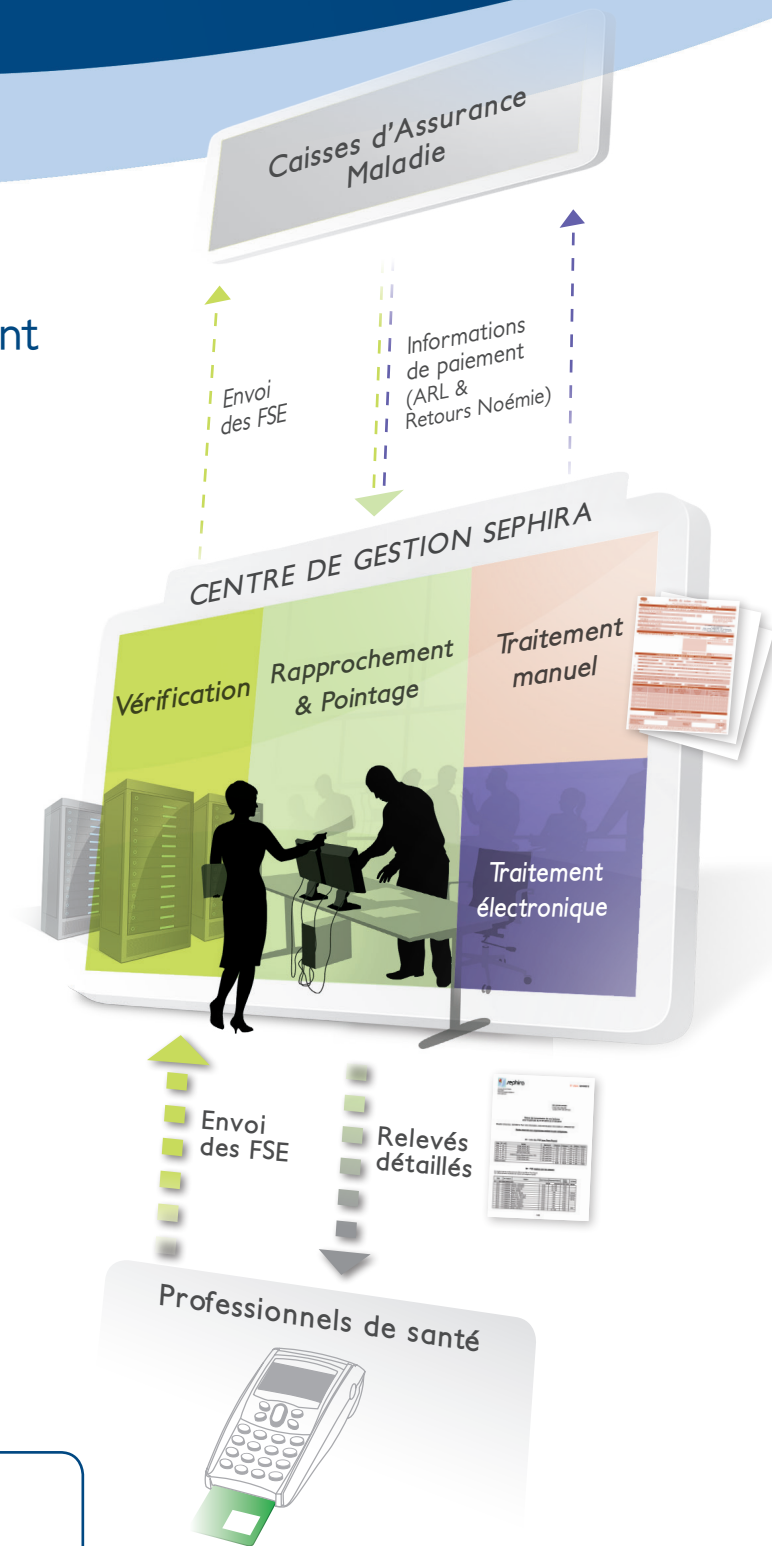
▶ Archivage centralisé et sécurisé

Sephira conserve et archive en permanence l'intégralité de vos relevés d'activité.

▶ Rapprochement et pointage détaillés

Analyse complète des factures caisses et mutuelles et rapprochements FSE, DRE, ARL, NOEMIE. Relevé structuré et détaillé par quinzaine de votre activité (par e-mail).

La télétransmission avec le bouquet de services INTELLIO vous garantit un remboursement par les caisses sous 5 jours.



INTELLIO c'est aussi un ensemble de services et le choix du mode de télétransmission.



terminal
intellio

pour la télétransmission
sans ordinateur

3 terminaux au choix :
Ligne Internet (compatible ADSL),
Ligne téléphonique,
GPRS



web
intellio

pour la télétransmission
avec ordinateur

Pour plus d'informations :
www.sephira.fr